



2.1 Assemblage

REVISION:  
2011/06/09

PAGE:  
24

2.1.7 Vitrage

Etape 1

- Sélectionner dans le tableau ci-contre les parclose appropriées pour accommoder l'épaisseur spécifique de l'unité de vitrage.
- Découper toutes les parclose horizontales et verticales requises sur la scie automatique équipée d'un dispositif de mesurage et par la suite, découper les parclose horizontales tel qu'illustré ci-dessous.

VITRAGE	PARCLOSE	Verre Simple	Parclose
3/4" [19mm]	5772	[3mm]	5793
7/8" [22mm]	5770	[4mm]	5794
7/8" [22mm]	5775	[6mm]	5796
1" [25mm]	5771		

CONFORME DOSSIER

AIR-INS INC.

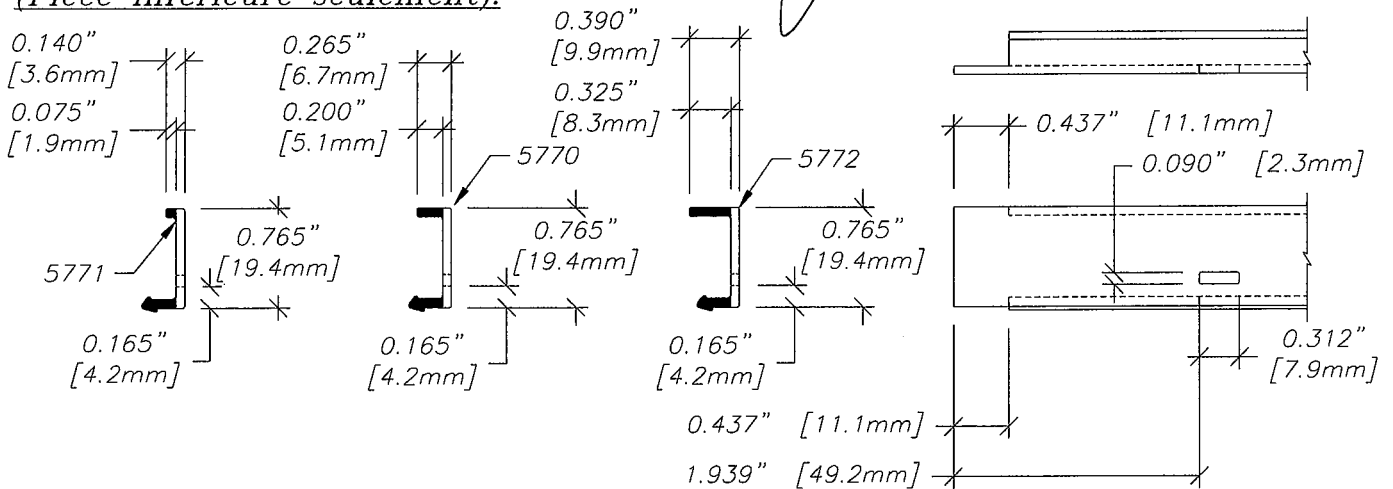
DEC 20 2012

AI-03810

VÉRIFIÉ / CHECKED COMPLIES TO FILE

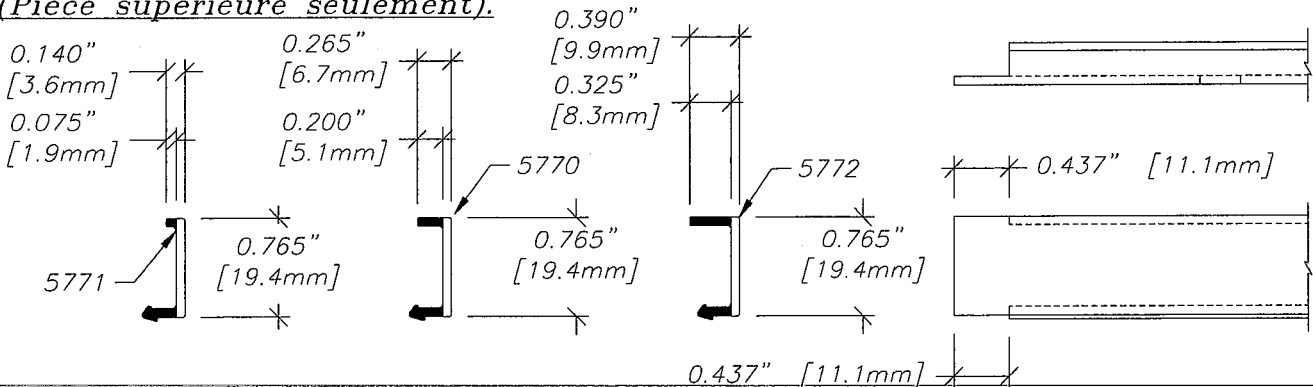
Note: Utiliser le bon gabarit de sciage.

Découpage de la parclose horizontale No 5770 ou No 5771 ou No 5772 (Pièce inférieure seulement).



Opération(s) à compléter aux deux (2) extrémités.

Découpage de la parclose horizontale No 5770 ou No 5771 ou No 5772 (Pièce supérieure seulement).



Opération(s) à compléter aux deux (2) extrémités.